

Vyhne Sklené Teplice Banská Štiavnica Hodruša-Hámre Kremnica Svätý Anton

Vodný raj Vyhne SALAMANDRA Resort Tajchy Počúvadlo Kúpele Sklené Teplice Skalka Kalvária Sitno

Kamenné more Slovenské banské múzeum Múzeum Svätý Anton



# Vitajte



miesto pre Váš oddych...

## VITAJTE

Vítame Vás v ubytovacom zariadení Rekreačný dom Vyhne.

Sme radi že ste si vybrali práve nás a veríme že naplníme Všetky Vaše očakávania.

Rekreačný dom Vyhne ponúka celoročné ubytovanie v centre obci Vyhne v nádhernom údolí Chránenej krajinskej oblasti (CHKO) Štiavnických Vrchov.

V objekte sa nachádzajú štyri prázdninové byty (apartmány).

Medzi najväčšie atrakcie v okolí patrí celoročne prevádzkované športovo relaxačné centrum Vodný raj Vyhne (cca 2km od objektu) s termálnou vodou. Vyhnianska voda Vás osvieži v lete a zohreje v zime. Výnimočné zloženie vody pomáha zregenerovať telo a navrátiť stratenú energiu.

V zime môžete navštíviť neďaleké lyžiarske stredisko SALAMANDRA SKI Resort v obci Hodruša Hámre (cca 8km) s modernou štvorsedačkovou lanovkou.

Počas celého roka sa môžete prechádzať množstvom turistických trás v okolitých lesoch a obdivovať meniacu sa tvár prírody. Neďaleké Banské-Štiavnické tajchy ponúkajú relax v podobe rybárčenia alebo letného kúpania. Medzi zaujímavé výlety určite patria expozície Slovenského banského múzea, ktoré Vám umožnia nahliadnuť do baní a štôlní, alebo kaštieľ vo Svätom Antone.

V tejto brožúre nájdete všetky potrebné informácie o okolitých službách, kultúrnych a spoločenských podujatiach, výletoch do okolitej prírody a ostatných zaujímavostiach.

Prajeme Vám príjemný pobyt.

### Poznámky:

- na sušenie uterákov a osušiek využite sušiaci na prizemí vedľa štítového schodiska
- kôš na domový odpad je umiestnený v spodnej skrinke kuchynskej linky, po naplnení koša odhoduť spolu so sáčkom do smetného koša, ktorý je umiestnený na prizemí vedľa štítového schodiska, náhradný sáček do koša je v skrinke s košom
- prosíme uzamykajte vstupnú bráničku pri každom odchode z objektu a tiež na noc
- v objekte je zakázané fajčiť, pre fajčiarov sú k dispozícii popolníky na stoloch vonkajších posedení
- vedúci prevádzky je k dispozícii na zavolanie, bežná doba príchodu od zavolaní je v piatok, sobotu a nedeľu cca 15-20min., pondelok až piatok cca 1hod.

## CENNÍK

### Ubytovanie:

Ceny vr. 19% DPH :

Apartmán ( obsadený 2 + 1 osobami, alt.2 dospelí + 2 deti )	49,00 EUR/noc
Apartmán ( obsadený 2 osobami )	45,00 EUR/noc
Apartmán ( obsadený 1 osobou )	39,00 EUR/noc

### Zľavy:

platné pre jesennú sezónu ( 1.10.2010-19.12.2010 )

4 a viac nocí	10%
7 a viac nocí	15%

### Cena zahŕňa:

- ubytovanie
- spotrebu energií ( elektrina, voda, plynové kúrenie )
- zapožičanie: posteľné prádlo, uteráky, osušky, kúpeľňovú prednožku, kuchynské utierky
- úvodný spotrebný materiál (saponát na riad, mydlo, toal.papier, sáčky do koša)
- záverečné upratovanie
- parkovacie miesto pred objektom.

### Cena nezahŕňa:

Povinnú miestnu daň, ktorú ukladá obec Vyhne:

Daň za ubytovanie pre rok 2010: 0,66 EUR/osoba/noc

### Poznámky:

- príchod v nástupnom dni **od 14:00 hod.**, odchod pri ukončení pobytu **do 10:00 hod.**
- pri rezervácii ubytovania viac ako týždeň pred nástupom sa vyžaduje uhrada zálohy 50% z ceny ubytovania,  
Zálohovú faktúru Vám zašleme prostredníctvom emailovej správy po zaslaní záväznej rezervácie.  
Záväznú rezerváciu môžete zaslať z internetovej stránky odoslaním rezervačného formulára, alebo prostredníctvom emailovej správy s Vašimi údajmi.
- vo vnútorných priestoroch objektu je **zakázané fajčiť**
- v objekte je **zakázaný pobyt zvierat**
- v objekte sa prezúva - prineste si prosím oddychovú obuv
- nieje bezbariérový prístup

Schválil: Ing.Miloš Jedlovský  
Ing.Martin Jedlovský

Platnosť: od 14.07.2010

## DÔLEŽITÉ ČÍSLA

<b>SOS</b>	<b>112</b>
<b>Hasiči</b>	<b>150</b>
<b>Záchranná služba</b>	<b>155</b>
<b>Polícia</b>	<b>158</b>
<b>Linka záchrany</b>	<b>0850 111 313</b>

### **Ambulancia obvodného praktického lekára pre dospelých Vyhne:**

MUDr. UHRECKÝ FRANTIŠEK , č.telefónu: **045/6787419**  
Adresa pracoviska: NZZ - PLPD, Objekt ZTŠ, 966 02 Vyhne

### **Všeobecná nemocnica v Žiari nad Hronom**

Ul. Sládkovičova 11  
965 37 Žiar nad Hronom  
Telefónna ústredňa **045/670910**

## NAHLASOVANIE PORÚCH

<b>Elektrická energia</b>	<b>0800 159 000</b>
<b>Voda</b>	<b>0850 111 234</b>
<b>Zemný plyn</b>	<b>0850 111 565</b>

## KONTAKTY NA PREVÁDZKOVATEĽA

### Sídlo spoločnosti:

REALYS s.r.o.  
Partizánska cesta č.97  
974 01 Banská Bystrica

### Telef. kontakt: **0917 837 950**

0905 610 181  
0907 345 882  
0918 137 274

pevná linka : 048/4154952

## UBYTOVACÍ PORIADOK

v súlade so Zmluvou o ubytovaní podľa §754 a nasl. Občianskeho zákonníka č.40/1964 Zb.v znení neskorších predpisov

Prevádzkovateľom Rekreačného domu Vyhne - Prázdninový byt\*\* je spoločnosť REALYS s.r.o. so sídlom Partizánska cesta č.97, 974 01 Banská Bystrica ( ďalej len prevádzkovateľ).

Za ubytovanie a poskytnuté služby je hosť povinný uhradiť cenu v súlade s platným cenníkom, ktorý je vystavený na viditeľnom mieste v prijímacej kancelárii, prípadne cenu vopred písomne alebo telefonicky dohodnutú. Pri pobyte presahujúcom 7 dní môže prevádzkovateľ vyžadovať aj zálohovú platbu do výšky 50% ceny ubytovania.

Prevádzkovateľ môže ubytovať len hosťa, ktorý sa riadne prihlási, t.j. predloží príslušnému pracovníkovi zariadenia ihneď po príchode svoj platný doklad totožnosti, na základe ktorého ho zamestnanec zapíše do Knihy ubytovaných. Hosťovi sa na základe Cenníka vyhotoví pokladničný doklad v prípade , že platí v hotovosti. Ak zaplatil pobyt na bankový účet na základe vystavenej faktúry overí pracovník jej úhradu. Potom ho oboznámi s najdôležitejšími potrebnými informáciami pre pobyt v ubytovacom zariadení (bezpečnosť, cennosti, ubytovací poriadok, použitie predmetov vybavenia mimo PB a pod.). Po obhliadke PB mu budú vydané 2ks kľúčov: 1ks od Prázdninového bytu (PB) a 1 ks od vstupnej bráničky na pozemok objektu Rekreačného domu Vyhne (RD Vyhne).

Prevádzkovateľ poskytuje hosťom služby aspoň v rozsahu a kvalite určenej Vyhláškou Ministerstva hospodárstva SR č. 419/2001 Z.z., ktorou sa upravuje kategorizácia ubytovacích zariadení a klasifikačné znaky na ich zaraďovanie do tried.

Na základe objednaného ubytovania je prevádzkovateľ povinný ubytovať hosťa najneskôr do 18:00 hod., zároveň do tohto času izbu pre hosťa rezervuje, v osobitných prípadoch aj neskôr. Hosťa možno ubytovať od 14:00 hodiny a v osobitných prípadoch i skôr.

Ak hosť dodatočne počas pobytu požiada o predĺženie pobytu, môže mu prevádzkovateľ ponúknuť aj inú izbu než tú, v ktorej bol pôvodne ubytovaný.

Prevádzkovateľ poskytujúci ubytovacie služby zodpovedá za škodu na veciach, ktoré boli ubytovanými fyzickými osobám vnesené. Vnesené sú veci, ktoré boli prinesené do priestorov vyhradených na ubytovanie. Za klenoty, peniaze, a iné cennosti sa zodpovedá iba do výšky určenej zákonom, avšak len v tom prípade, ak boli odovzdané do úschovy vedúcemu prevádzky RD Vyhne. Právo na náhradu škody sa musí uplatniť u prevádzkateľa bez zbytočného odkladu. Právo zanikne, ak sa neuplatnilo najneskôr do pätnásteho dňa po dni, keď sa poškodený o škodu dozvedel.

Prevádzkovateľ nezodpovedá za prípadné nezhody alebo konflikty medzi hosťami, avšak v rozsahu zákonných možností urobí nevyhnutné opatrenia na zabezpečenie poriadku v ubytovacích priestoroch.

Na izbe môže hosť prijímať návštevy iba so súhlasom vedúceho prevádzky v čase od 8.00 do 22.00 hod.. Návšteva je povinná nahlásiť svoje identifikačné údaje vedúcemu prevádzky v prijímacej kancelárii, ktorí ich zapíše do Knihy návštev.

Pri ochorení alebo zranení hosťa, zamestnanec prevádzkovateľa zabezpečí poskytnutie lekárskej pomoci, prípadne prevoz do nemocnice. Za účelom poskytnutia prvej pomoci sa v každom Prázdninovom byte nachádza lekárnička (na vrchnej policičke vešiakovej steny v zádverí).

Host' je oprávnený používať izbu len počas doby, ktorú dohodol s vedúcim prevádzky. Ak nebol čas ubytovania vopred dohodnutý, je host' povinný odhlásiť svoj pobyt najneskôr do 10:00 hod. posledného dňa svojho ubytovania a do tohto času aj izbu uvoľniť. Ak tak host' neurobí v stanovenom termíne, môže mu prevádzkovateľ účtovať cenu pobytu za nasledujúci deň.

Host', ktorý bude požadovať ubytovanie pred 12:00 hod. a izba by preto nemohla byť v predchádzajúcu noc prenajatá, bude povinný uhradiť cenu ubytovania aj za predchádzajúcu noc. Prevádzkovateľ je povinný na toto hosťa vopred upozorniť.

Host' súhlasí s tým, že do jeho izby počas doby pobytu má právo vstúpiť za účelom vykonania svojich služobných povinností upratovačka, údržbár, prípadne iný pracovník prevádzkovateľa.

Host' pri príchode do prázdninového bytu si vo vlastnom záujme prekontroluje stav a funkčnosť zariadení, vybavenosť kuchyne v súlade s predloženým Zoznamom inventára a prípadné závady a chýbajúce predmety ihneď nahlási v prijímacej kancelárii prevádzkovateľa. V prípade, že tieto bezodkladne nenahlási u prevádzkovateľa, bude za tieto zodpovedať ako keby ich spôsobil sám.

V Prázdninovom byte RD Vyhne nesmie host' premiestňovať zariadenia, vykonávať opravy, alebo akékoľvek zásahy do rozhlasových a televíznych prijímačov, do elektrickej, vodovodnej siete alebo inej inštalácie. Inak bude zodpovedať za všetku škodu, ktorá týmto vznikne.

V objekte RD Vyhne ani v Prázdninovom byte, nie je hosťom dovolené používať vlastné elektrické spotrebiče. Toto nariadenie sa netýka elektrických spotrebičov slúžiacich na osobnú hygienu hosťa / holiaci strojček, masážny strojček, sušič vlasov, nabíjačka a pod./ Inak host' zodpovedá za všetku škodu, ktorá týmto vznikne.

Host' sa nesmie v PB, ani v iných priestoroch objektu hlučne zabávať, hlasno počúvať rozhlasový a televízny program. V čase od 22.00 do 6.00 hod. je host' povinný dodržiavať nočný kľud.

Z bezpečnostných dôvodov nie je povolené ponechávať deti vo veku do 10 rokov bez dozoru dospelých v PB a ani v iných priestoroch objektu RD Vyhne.

Pri dočasnom odchode ako aj po ukončení pobytu z PB je host' povinný uzamknúť dvere PB, uzavrieť vodovodné kohútiky, zatvoriť okná, zhasnúť svetlo, vypnúť elektrický sporák, varnú kanvicu, rozhlasový a televízny prijímač a tiež uzamknúť vstupnú bráničku do RD Vyhne.

Sťažnosti hostí, reklamácie a prípadné návrhy na zlepšenie prevádzky zariadenia prijíma zodpovedný vedúci prevádzkovateľa. V prijímacej kancelárii sa nachádza kniha sťažností.

Host' je povinný dodržiavať ustanovenia tohto Ubytovacieho poriadku. V prípade, že ho poruší, má prevádzkovateľ právo odstúpiť od poskytnutia ubytovacích služieb aj pred uplynutím dohodnutého termínu.

V prípade poškodenia majetku prevádzkovateľa hosťom alebo chýbajúceho inventára v PB budú škody na majetku prevádzkovateľa alebo k nemu prislúchajúcich častí vyčíslené a host' je povinný sumu uhradiť pri odchode z RD Vyhne.

Z bezpečnostného hľadiska je hosť povinný rešpektovať označenie dverí určené len pre personál prevádzkovateľa a taktiež nevkladať predmety do otvorov určených na údržbu objektu. Inak zodpovedá za škodu, ktorá týmto vznikne.

Hosť má právo parkovať na parkovisku pri objekte RD Vyhne, ktoré je majetkom spoločnosti ale nie je strážené. Prevádzkovateľ za takto umiestnený dopravný prostriedok zodpovedá v súlade s príslušnými právnymi predpismi.

V celom ubytovacom zariadení je zakázaný pobyt zvierat.

Vo vnútorných priestoroch RD platí zákaz fajčenia.

Vo vnútorných priestoroch PB sa prezúva - prineste si prosím oddychovú obuv.

V ubytovacom zariadení sa zakazuje používať iné ako ekologické čistiace prostriedky vzhľadom k tomu, že RD Vyhne má vybudovanú biologickú ČOV. V kuchynke je preto k dispozícii ekologický saponát na umývanie riadu.

V prípade požiaru sú v RD Vyhne 2ks hasiacich prístrojov, z ktorých 1ks je umiestnený pod štítovým schodiskom a 1ks v chodbe pri príjmovej kancelárii.

V každom PB je umiestnený zoznam dôležitých telefonických čísel ( Hasiči, Záchranná pomoc , Polícia a pod .).

Tento ubytovací poriadok bol schválený vedením spoločnosti REALYS s.r.o.,Banská Bystrica ako prevádzkovateľom a je platný od 14. júla 2010.

Miloš Jedlovský  
Konateľ spoločnosti : REALYS s.r.o.Banská Bystrica

## REKLAMAČNÝ PORIADOK

Na zabezpečenie rýchleho a správneho postupu pri vybavovaní reklamácií poskytovaných služieb v Rekreačnom dome Vyhne vydávam v súlade s príslušnými ustanoveniami Zákona SNR č. 250/2007 Z.z. o ochrane spotrebiteľa v znení neskorších predpisov a Občianskeho zákonníka č.40/1964 Zb. v znení neskorších predpisov tento reklamačný poriadok:

### Článok I

#### Právo zákazníka na reklamáciu ubytovacích služieb

V prípade, ak zákazníkovi sú v prevádzke Rekreačný dom Vyhne poskytnuté ubytovacie služby v Prázdninovom byte nižšej kvality alebo rozsahu ako to bolo vopred dohodnuté vzniká zákazníkovi právo na reklamáciu.

### Článok II

#### Uplatnenie reklamácie

Ak zákazník zistí dôvody alebo skutočnosti, ktoré môžu byť predmetom reklamácie má právo uplatniť reklamáciu ihneď bez zbytočného odkladu u vedúceho prevádzky alebo u iného povereného zamestnanca bez zbytočného odkladu a to v prevádzke, v ktorej bola služba poskytnutá. V záujme rýchleho priebehu reklamačného vybavenia je účelné, aby zákazník pri uplatňovaní reklamácie predložil doklady o poskytnutí ubytovacej služby (objednávka, faktúra, príjmový doklad o zaplatení a pod.). Tiež je povinný osobne sa zúčastniť vybavovania reklamácie, poskytnúť objektívne informácie za poskytované služby a ak to povaha veci vyžaduje musí zákazník umožniť vedúcemu prevádzky prístup do priestoru, ktorý bol prenajatý na prechodné ubytovanie aby bolo možné presvedčiť sa o odôvodnenosti reklamácie. Ak to povaha reklamovanej služby vyžaduje, je potrebné aby zákazník pri uplatňovaní reklamácie predložil vec, ktorej chybu vytýka.

Vedúci prevádzky alebo iný poverený pracovník zapíše reklamáciu zákazníka do Reklamačnej knihy a vyplní Reklamačný lístok s uvedením objektívnych okolností reklamácie.

Vedúci prevádzky alebo ním poverený pracovník je povinný po starostlivom preskúmaní rozhodnúť o spôsobe vybavenia reklamácie ihneď, v zložitých prípadoch do troch pracovných dní. Do tejto lehoty sa nezapočítava čas potrebný na odborné posúdenie vady. Vybavenie reklamácie však nesmie trvať dlhšie ako 30 dní. Po uplynutí tejto lehoty má zákazník rovnaké práva, akoby išlo o vadu, ktorú nemožno odstrániť.

Prevádzkovateľ je povinný o vybavení reklamácie vydať zákazníkovi písomný doklad ( Reklamačný lístok- originál ) najneskôr do 30 dní od dátumu uplatnenia reklamácie.

### Článok III

#### Chyby odstraniteľné

Na úseku ubytovacích služieb má zákazník právo na bezplatné, riadne a včasné odstránenie drobných nedostatkov v Prázdninovom byte (t.j. výmena žiaroviek, oprava vodovodu, elektr. zásuvky a pod.).

#### Článok IV Chyby neodstraniteľné

V prípade, že nie je možné odstrániť chyby technického charakteru v Prázdninovom byte pridelenom zákazníkovi ( porucha vykurovacieho systému, zlý príkon teplej vody a pod. ) a ak ubytovacie zariadenie nemôže poskytnúť zákazníkovi iné náhradné ubytovanie v Rekreačnom dome Vyhne a Prázdninový byt bude i napriek týmto nedostatkom zákazníkovi prenajatý má zákazník od dňa, kedy chyba vznikla právo na :

- primeranú zľavu z ceny prázdninového bytu,
- zrušenie ubytovania v Prázdninovom byte spravidla pred prenocovaním a na vrátenie EUR, ak už boli zaplatené.

V prípade , že z jednostranného rozhodnutia prevádzky dôjde k závažnej zmene v ubytovaní oproti potvrdenému ubytovaniu v objednávke a zákazník nesúhlasí s náhradným ubytovaním má tiež právo na zrušenie ubytovania v Prázdninovom byte a vrátenie už zaplatených EUR.

#### Článok V Lehoty na uplatnenie reklamácie

Zákazník môže vadu týkajúcu sa ubytovacej služby vytknúť najneskôr do 6 mesiacov od poskytnutia predmetnej služby, pokiaľ zákon neustanovuje inak. Ak v tejto lehote nevytkne vadu jeho právo zanikne.

Tento reklamačný poriadok nadobúda účinnosť 14. júla 2010

Miloš Jedlovský  
Konateľ spoločnosti: REALYS s.r.o., Banská Bystrica

## ZOZNAM INVENTÁRA

Inv.č.	Názov	Počet ks
1	Skrinka jednokrídlová	1
2	Skrinka dvojkrídlová	1
3	Skrinka pod TV	1
4	Konferenčný stolík ALAW/5/6	1
5	Skriňa šatníková so zrkadlom	1
6	Stôl jedálenský	1
7	Stolička kuchynská čalúnená AKRT wenge/406 ŠT	1
8	Vešiaková stena	1
9	Skrinka na obuv	1
10	Nočný stolík	4
11	Posteľ CREATIO LOZ/90 vr.dreveného.roštu 90, L21	2
12	Matrac Merkury LUXUS 2-90/200	2
13	Pohovka DON 3DL-C, 2x vankúš, 2x opierka	1
14	Chladnička GORENJE RB 3124 W jednodverová	1
15	Televízor FUNAI L77-M32BB + diaľkové ovládanie	1
16	Mini HI-FI SONY CMT-EM10 + diaľkové ovládanie	1
17	Sat.prijímač Openbox X-540 + diaľkové ovládanie	1
18	Koberiec FR.1,2x1,7m	1
19	Záclona okenná	2
20	Záves okenný	4
21	Obrus teflónový: kuchynský, konferenčný, pod televízor	3
22	Prestieranie na kuchynský stôl-BOMBAY 33x45cm	4
23	Váza sklenená štvorhranná výška 17cm	1
24	Lampa stolová LUGANO výška 30cm	1
25	Kúpeľňový regál sklenený-chrómový	1
26	Podložka na mydlo	1
27	Kôš pedálový nerezový vo WC odložka na mydlo	1
28	Smeták, lopatka, vedro, handra	1
29	Vešiaky na odev	6
30	Lekárnička prvej pomoci vrátane nožníc	1
31	Rohožka pred dverami izby 40x60cm	1
32	Deka 150/200 KORALL MICRO	1
33	Matracové chrániče	2
34	Uterák 50/70 BELAR Klasik	1ks/osobu
35	Osuška 70/140	1ks/osobu
36	Predložka froté pred sprchou	1ks/apt.
37	Vankúš MITIS 70/90 vr.obliečky	1ks/osobu
38	Plachta UNI 150/240	1ks/osobu
39	Paplón MITIS 135/200 vr. obliečky	1ks/osobu

## ZOZNAM INVENTÁRA

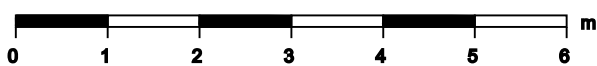
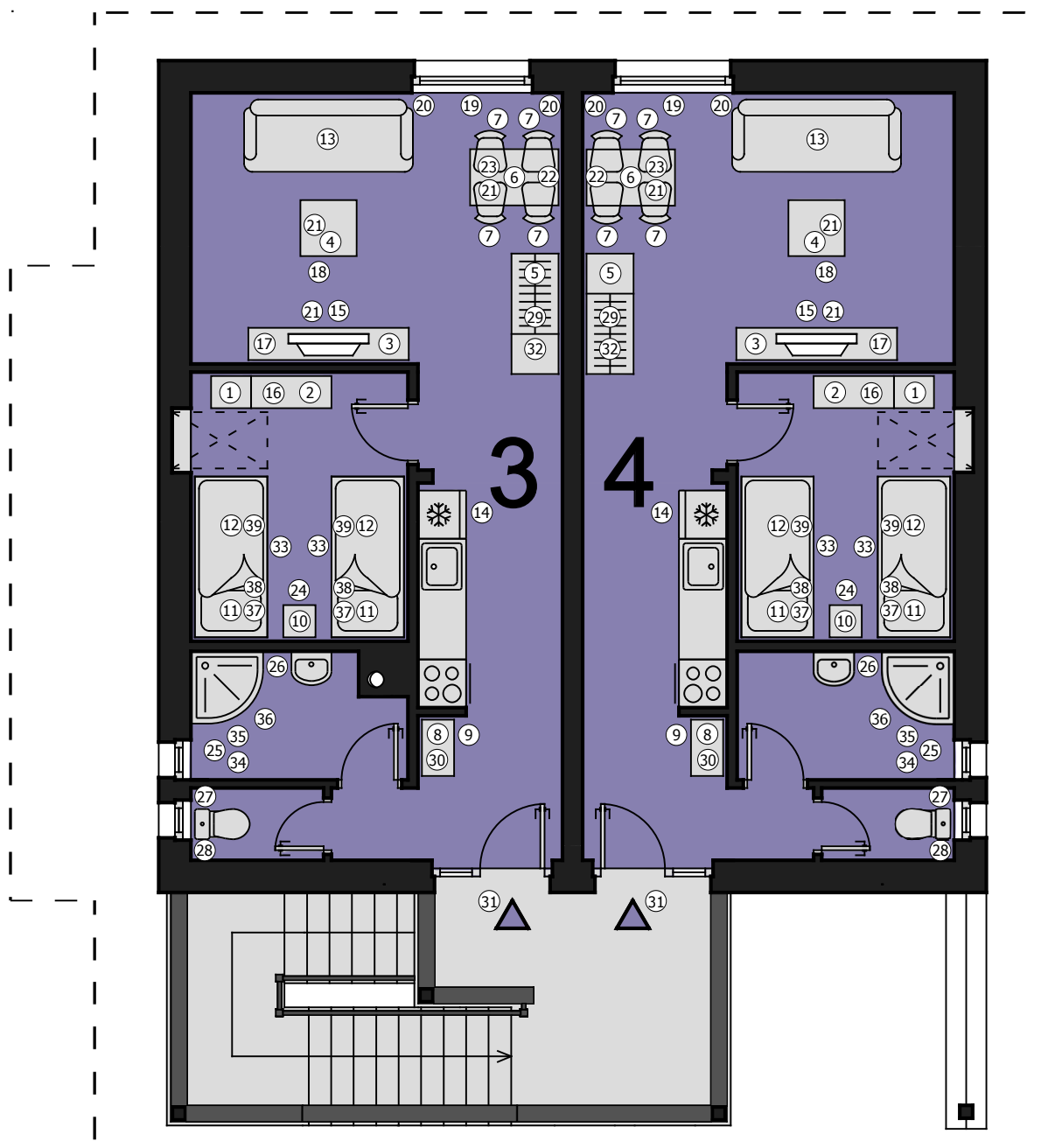
### Vybavenie kuchynky

Inv.č.	Názov	Počet ks
50	Hrnec + pokrievka 17cm, 3,1 l	1
51	Hrnec + pokrievka 20cm, 5,4l	1
52	Kastrol + pokrievka 19cm 3,3l	1
53	Kastrol + pokrievka 25cm, 6,6l	1
54	Pekáč sklenený s pokrievkou 3,2l	1
55	Panvica teflónová BONO 24cm	1
56	Lopár D 16/14	1
57	Miska ADA 28cm	1
58	Cedník na cestoviny 20cm	1
59	Podnos ovál 29cm nerezový	1
60	Košik na pečivo 29x22x6	1
61	Sitko GERMAN 24cm	1
62	Strúhadlo 4-hranné 23cm	1
63	Tlčik na mäso splastom	1
64	Nôž kuchynský NZ 6	1
65	Nôž kuchynský NZ 4,5	1
66	Varecha okrúhla D 81/30	1
67	Varecha okrúhla D 81/35	1
68	Naberačka na polievku	1
69	Teflónová naberačka	1
70	Otvárač TRIO	1
71	Škrabka na zemiaky	1
72	Vývrtka 3716	1
73	Podložka do dresu 35x35 cm	1
74	Tanier hlboký 22cm GASTRO	4
75	Tanier plytký 26cm GASTRO	4
76	Tanier dezert 19cm GASTRO	4
77	SAPO GASTRO šálka s tanierikom 24	4
78	SAPO GASTRO hrnčeky 180	4
79	Poháre sklenené 300 OF STEPHA	4
80	Poháre sklenené kalich 270ml Banchetto	4
81	Lyžica stolová	4
82	Lyžička na mokka	4
83	Lyžička na kávu	4
84	Vidlička stolová	4
85	Nôž stolový	4
86	Sada koreničiek	1
87	Utierka na riad	1ks/osobu
88	Rýchlovarná kanvica	1

## ZOZNAM INVENTÁRA

UMIESTNENIE

### 2.PODLAŽIE



## STRAVOVANIE

### Nákupovanie

V obci Vyhne je niekoľko obchodov s potravinami.

Najväčší obchod v obci - Potraviny Jednota sú len cca 150m od objektu. Nájdete ho keď odbočíte na hlavnej ceste vpravo.

Širší sortiment ovocia a zeleniny ponúka obchod OVO-MIX (cca 200m od objektu), kde na malej ploche nájdete prekvapivo veľa druhov ovocia, zeleniny ale aj iných potravín. Nájdete ho v zelenej budove pri lietadle.

### Občerstvenie

Občerstviť sa alebo stráviť príjemný večer sa dá:

- na vonkajšom posedení Hostinca pod Lipou (cca 150m)
- v krčme Alibaba pub (cca 170m), oproti Hostincu pod Lipou
- v reštaurácii Penziónu Na Slnéčnej Stráni /cca 500m/

### Stravovanie v obci Vyhne

- reštaurácia Hotela Sitno /cca 1,0 km od objektu/
- reštaurácia Hotela Termál /cca 1,3 km/
- Pizzeria Fontána v areály Vodného Raja Vyhne /cca 1,5 km/, odporúčame pre široký sortiment a skvelú chuť pizze pripravovanej v peci na drevo
- reštaurácia Penziónu Michaela /cca 1,4 km/
- reštaurácia Penziónu Na Slnéčnej Stráni /cca 500m/

### Stravovanie mimo obce

- Motorest na Hôrke - odporúčame husté polievky, guláše, bryndzové halušky a pirohy, vyprážený syr /cca 8,3 km/
- Banská Štiavnica - Pizzeria Soragna, fantastická pizza na dreve
- Bistro Bzenica - väčšinou chutné domáce jedlá /cca 6,3 km/

## SLUŽBY V OKOLÍ

V obci a blízkom okolí sa nachádza niekoľko zaujímavých služieb, ktoré odporúčame využiť.  
Bližšie informácie nájdete na nasledujúcich stranách a priložených letákoch.

- Cykloturistika - POŽIČOVŇA BICYKLOV
- Masáže - ČAROVNÝ DOM
- Jazda na koňoch
- Noc v divočine
- Vodný raj Vyhne
- Pivovar STEIGER - EXKURZIE



Vychutnajte si ozdravujúcu, očarujúcu, liečivú silu prírody Štiavnických Vrchov. Navštívte silné energetické miesta a osviežte svoje telo aj ducha.

Využite služby sprievodcu, ktorý vás bezpečne navedie na najkrajšie a najzaujímavejšie miesta nielen vo Vyhniach, ale aj v celých Štiavnických vrchoch.

Sprievodca je tu aby vám pomohol, poradil a ukázal cestu k príjemným miestam, sprevádzal a ukazoval krásy prírody a bol nápomocný v každom smere.

Vyberte si z našej zaujímavej ponuky pekných cyklotrás:

### SITNO °°°°

Najvyšší vrch v CHKO (chránená krajinná oblasť) Štiavnické vrchy 1009 m nad morom. Z vrcholu nádherný výhľad do širokého okolia. Celodenná cyklo túra. Doba trvania: Cca 8.hod.

### ŠTIAVNICKÉ JAZERÁ-TAJCHY °°°

V priebehu 17. a 18.storočia, keď bolo potrebné dobývať hlbšie položené banské ložiská a nepostačovala ľudská a zvieracia sila na pohon čerpacích a ťažobných zariadení sa ako jediná možná alternatíva ukázala voda. V prírodných podmienkach okolia Banskej Štiavnice nebol postačujúci zdroj vodnej energie a tak tu vytvorili sústavu umelých vodných nádrží -Tajchov, v ktorých sa akumulovala voda zo zrážok a následne sa jej energetický potenciál využíval na pohon banských a upravárenských zariadení.

V prvej polovici 18.storočia došlo k rozsiahlej výstavbe a k vytvoreniu dômyselného banského vodohospodárskeho systému, ktorý nielenže zachránil Banskoštiavnické baníctvo, ale súčasne znamenal že na jeho energetickej základni sa vyvinula banská čerpacia technika, ktorá bola vzorom aj pre iné banské revíry vo svete...

Zažite príjemné chvíle osvieženia po prekrásnej prehliadke prírodnej scenérie štiavnických vrchov a okúpte sa v jedinečných banských tajchoch... Doba trvania: 3-4hod.

#### Jazerá:

- Klinger
- Rychňava
- Počúvadlo
- Banky
- Kolpašské Jazero
- Belianske Jazero
- Štiavnické Bane
- Červená studňa
- Najbližšie ku Banskej Štiavnici – modrá lagúna



### HODRUŠA °°°

Jedinečná malebná banícka dedinka, kde sa kedysi ťažila zlatá a strieborná ruda. Návšteva Hodruškého Jazera- kúpanie. 1.písomná zmienka v roku 1352. Pôvodná osada „Karlík“ nachádzajúca sa nad dnešnou Banskou Hodrušou na vrchu Kerling. Doba trvania: 4 hodiny

### BANSKÁ ŠTIAVNICA °°

Historické nádherné mesto – európsky unikát zapísaný v UNESCO. Jedinečná, svojská , rozprávková atmosféra vo vás zanechá neopakovateľné zážitky na celý život...Trojičné Námestie, Starý Zámok, Nový zámok, Kalvária... Doba trvania 3-hod.

### SVATÝ ANTON °°°

Malebná dedinka vzdialená 5 km od Banskej Štiavnice. V obci sa nachádza kaštieľ zo 17. storočia. Poľovnícke múzeum, kráľovská záhrada, Ranč Nádej –kone. Doba trvania: 4- hod.

### KERLING °°°

Vrch vysoký 863 m. n. m. Prekrásna prírodná scenéria. Každoročne v auguste sa tu vykonáva púť v Kaplnke Panny Márie. Cyklo túra môže byť spojená s piknikom, alebo opekačkou v prírode. Doba trvania: 4 hod.

### HREBEŇOVKA OKOLO VYHNÍ °°°

Vychutnajte si jedinečnú prírodu Štiavnických vrchov a spoznajte blízke okolie Vyhní s trochu iného uhľa pohľadu. Doba trvania: 4 hod.

### JELENIA SKALA °°°

Neopakovateľná túra po krásnej prírode. Náročný výstup sa Vám odvdáčí silným oslobodzujúcim pocitom a nádherným výhľadom na dedinu Vyhne. Jedinečné opekanie v prekrásnej prírode zanechá vo Vás neopakovateľné zážitky. Doba trvania: 4-hod.

### KAMENNÉ MORE °

V roku 1923 bolo Kamenné More vyhlásené za chránené územie a v roku 1937 sa zastupiteľský zbor mesta Banská Štiavnica a Banská Belá uzniesol na vyhlásení Kamenného Mora za prírodnú rezerváciu a rozhodol...“Tento jedinečný prírodný zjav zachrániť pre budúcnosť“. Prírodná rezervácia bola vyhlásená na ochranu geomorfologických foriem a viacerých chránených a zriedkavých druhov živočíchov. Rozlohou najväčšie vo vulkanickej časti Karpát. Vznik z najväčšou pravdepodobnosťou pri zemetrasení. Jedinečný prírodný úkaz sopečného pôvodu. Unikát v strednej Európe. Vrch s nadmorskou výškou 495 m. n. m., vytvorený s ryolytových balvanov, ktoré kedysi vyvrhla sopka. Jedinečná atmosféra Vás očarí svojou tajomnou, mystickou energiou, ktorá Vás posilní a dobije Vašu energiu. Nechajte sa posilniť najstaršou a najsilnejšou energiou priamo z univerza. Zástavka v zrubíku pri záhradkárskej osade, podľa potreby ľahké občerstvenie, prípadne opekačka . Doba trvania: 1,5. Hod.



### HÁJSKA SKALA °

Vychutnajte si krásnu prírodu v lone Štiavnických vrchov v bezprostrednej blízkosti Vyhní a zažite opekačku z úžasným výhľadom do doliny zvanej Rudnianska. Doba trvania: 2. hod.

### SKLENÉ TEPLICE °°

Spoznajte neďalekú dedinu vo vedľajšej doline. Vychutnajte si aj tamojšie termálne kúpele a termálne kúpalisko a pre tepla chtvivých, jaskynný kúpeľ z horúcou 42 C liečivou vodou stekajúcou priamo po skale do jaskyne. Doba trvania: 3-hod.

### LUKAVICA °°

Pozrite si krásy a bohatstvá vyvierajúce priamo z lona prírody neďaleko mestečka Žarnovica v malebnej dedinke Lukavica – neupravený termálny prameň, vyvierajúci priamo z útrobov zeme. Doba trvania Cca.3.hod.

### BARTKOV MAJER °°

Jedinečná trasa, nádherné výhľady, osobitá príroda, ochutnávka tradičných pochúťok zo salaša. Doba trvania: 3 hod.

### VTÁČNIK °°°

Patrí do celku Slovenského stredohoria.1346 m.n.m. Národná prírodná rezervácia. Vtáčnik je chránené územie, má stratovulkanickú stavbu. Vtáčnik je zvláštne pohorie niekedy až tajomné, dych zatajujúce, neobyčajne pekné a mimo pozornosť chtvivej verejnosti. Často krát sa stane, že na potulkách Vtáčnikom nestretnete ani živú dušu.

V pohorí sa vyskytuje okrem bežných zvieracích obyvateľov aj medveď hnedý, mačka divá, ale aj veľmi vzácna a plachá šelma Rys Ostrovid. Krásna cyklo túra na celý deň.Doba trvania: cca 9.hod.

### KOPANICE °°°

Nadmorská výška 622.m.n.m.Sú časťou obce Hodruša Hámre. Pôvodný názov bol Gerod (1352),nasledoval Copanich(1388),potom Gerad (1523),ďalej Gerode (1562),neskôr Kopanicza (1808),ďalšie názvy Kopanitz,Irytványos,Kopanich (1920) a od roku 1946 až do dnes sú to Kopanice.

V časti Dômký je Moderštôlnianska vodná nádrž,ktorá slúži na kúpanie a lov rýb. Nádrž je zaradená do svetového dedičstva UNESCO v rámci jedinečného systému takzvaných "jarkov", ktoré spájali viaceré vodné nádrže v okolí Banskej Štiavnice a boli využívané na zabezpečovanie vody potrebnej v baníctve. Malebná osada, ktorú sa oplatí vidieť. Doba trvania: Cca 3,5 hod.



### Povrchy cyklo trás

Všetky cyklotrasy vedú väčšinou po lesných cestách a chodníčkoch, zväžniciach, poľných cestách ako aj lúkami.

Podklad tvoria nánosy lístia, ihličia miestami aj drobnejšieho kamenia. Cestičky sú spevnené šotolinou a väčšinou bez problémov prejazdne horskými a trekovými bicyklami.

Niektoré úseky cyklotrás môžu čiastočne viesť aj asfaltovými cestami a verejnými pozemnými komunikáciami- sú to ale väčšinou len krátke úseky.

Náročnosť cyklo trás:

Pri každej cyklotrase je uvedená náročnosť danej cyklotrasy.

### Vysvetlivky

- ° L'ahká
- °° Stredne náročná
- °°° Náročná
- °°°° Veľmi náročná

### Doba trvania cyklo trás

Uvedené časy pri jednotlivých trasách sú informatívne. Uvádza sa čistý čas od vyrazenia zo stanoviska až do návratu toho istého stanoviska, z ktorého sa vychádzalo.

V prípade dlhších zastávok prípadne kúpania, alebo inej aktivity sa prirodzene čas predlžuje úmerne času danej aktivity.

Na príjemné chvíle a nezabudnuteľné dojmy sa teší váš sprievodca:

Jakub

## POŽIČOVŇA BICYKLOV

### Cenník :

Požičanie bicyklov bez sprievodcu.

bicykel na 1 hod.	5,00 EUR
bicykel na 3 hod.	6,00 EUR
bicykel na 1/2 dňa	7,00 EUR
bicykel na 1 deň	10,00 EUR

sprievodca 7,00 EUR/hod

Pri objednaní sprievodcu v rámci Vyhní (Jelenia Skala, Kamenné more, Hájska skala...) **BICYKLE GRÁTIS**.

Zapožičanie prilba ku každému bicyklu je v cene.

### Zľavy :

Pri požičaní bicykla na 3 a viac dní po sebe ZĽAVA 50% .

Najkrajší pohľad na svet je z konského chrbta.

KRÁSNA PRÍRODA

OSOBITÉ ZÁŽITKY

NEOPAKOVATEĽNÁ ATMOSFÉRA

Spestrite a oživte si chvíle oddychu niečím výnimočným.

**K dispozícii :** 2 kone

**Kontakt :** Mgr. Jozef Benč, 0910 925 986

**Cena :** 1 hod 10,00 EUR



Kontakt :  
Mgr. Jozef Benč, 0910 925 986

## Bonbónik pre dobrodružno – romantické typy

### Vhodné ako netradičný darček.

Zažite neopakovateľnú noc v divokej prírode, v senníku, prípadne len pod holým nebom. Ponorte sa do slnkom usušených liečivých bylín, ktoré vám dodajú liečivú silu. Vychutnajte si čaro nočnej prírody, vôňu čerstvého sena, svit mesiaca a žiaru nespočetného množstva hviezd. Pri žiare ohňa, tajomnosti noci sa ocitnete v inej dimenzii, ktorá Vám pomôže načerpať nové sily.

#### **Priebeh :**

- Začiatok cca o 20.00 hod. v Čarovnom dome.
- Zapožičanie potrebnej výbavy, (čelovka, palica na lepšiu chôdzu, spacák – pripravený na mieste)
- Vyzdvihnutie občerstvenia, (špekačky, chlieb, cibufá, tekutá sila, odvaha)
- Presun hlboko do prírody k senníku v ktorom sa bude nocovať
- Rozdanie pamätných darčiekov

Večer o cca 20.00 hodine Vás sprievodca vyzdvihne a zavedie hlboko do prírody, rozdá darčeky, nasleduje voľný program podľa pocitov, nálad a potrieb klientov. (možnosť založenia ohňa opekačky prípadne inej aktivity podľa predstáv klienta, možné prekvapenie...)

Pozorovanie nočnej oblohy, počúvanie zvukov nočnej prírody, prechádzka nočnou prírodou,...Veľmi vhodná meditácia, alebo tzv. reset, ktoré sú v dnešnej uponáhľanej dobe z času na čas veľmi potrebné a prospešné. Nesmierne silný zážitok, ktorá vo Vás zostane celý život.

Sprievodca bude počas celej noci k dispozícii pre Vás, ale nie je to podmienka, všetko závisí od požiadaviek klientov. Na záver pobytu každý účastník dostane certifikát odvahy a sebapoznania.

Nevšedný zážitok, ktorý Vám dá vhľady do vašich životov, aké ste doteraz nepoznali. Neponúkame luxus, neponúkame prepych. Ponúkame silný, autentický zážitok, ktorý sa vryje do Vás na celý život a ukáže hodnoty o akých ste doteraz netušili. Vo vysoko položenom senníku nad obcou Vyhne, z ktorého vzhliadnete k netušeným obzorom nielen vonkajšieho, ale aj vnútorného sveta....

#### **Cena :**

50,00 € - do 3. osôb

75,00 € - 4.a viac osôb



Potrebujete si oddýchnuť ?

Navštívte Vodný raj Vyhne.

Vo Vyhniciach sa nachádza prameň prírodnej termálnej vody, ktorú využíva športovo relaxačné centrum Vodný raj Vyhne (cca 2km od objektu).

Vodný raj Vyhne poskytuje svoje služby celoročne.

V letnej sezóne, ktorá trvá od mája do septembra, je v prevádzke celý areál, ktorý ponúka celoročné služby a navyše:

- viacúčelový bazén - členený na časť neplaveckú (oddychovú - relaxačnú) rozmerov 11,5 x 21,5 m o hĺbke od 1,10 – do 1,25 m, dve plavecké časti, z nich prvá rozmerov 7,55 x 25m o hĺbke od 1,35 – do 1,80 m a druhá rozmerov 7,55 x 50 m o hĺbke od 1,25 – do 1,80 m a potápačskú záhradu rozmerov 13,5 x 3,9 m o hĺbke 4,0 m
- tobogán a šmýkačka s neplaveckým – dojazdovým bazénom
- detský bazén do 6 rokov
- tenisové kurty
- volejbalové ihriská

Teplota vody je od 29 do 30 oC.

Celoročné služby :

- vnútorný výplavový bazén s celoročným výplavom do exteriéru a vodnými atrakciami – hydromasážne lavice, tzv. perličky, protiprúd a jacuzzi. Teplota vody je 36 oC.
- squash-ové ihrisko
- 2 bowlingové dráhy
- 4 sauny – suchá, parná, bylinková a infrasauna
- jakuzzi
- hydromasážne vane
- solárium
- fitness
- bar
- masáže, od klasických, cez športové, reflexné, až po špeciálne, ako sú medová masáž, bankovanie, ayurvéda, lávové kamene a iné





## ZÁKLADNÉ ÚDAJE O TERMÁLEJ VODE:

Teplota na prameni : 36,5 °C

- železito – vápenato – horečnatá
- obsahuje:
  - uhlík voľne viazaný v CO<sub>2</sub>
  - magnézium
  - železo, oxid železa
  - kremík, kyselinu křemičitú
  - chlór
- vďaka vysokému obsahu železa a svojimi účinkami blahodárne pôsobí na:
  - zápaly nervov
  - ženské choroby
  - zhybové a svalové reumatizmy
  - kožné choroby
  - rekonvalescenciu pri srdcových chorobách
  - stavy po operáciách
  - duševnú vyčerpanosť

## Otváracia doba

### Letná sezóna 2010

- pondelok - nedeľa 09:00 - 21:00 hod.

### Zimná sezóna

- pondelok - štvrtok 15:00 - 21:00
- piatok 15:00 - 22:00
- sobota 10:00 - 22:00
- nedeľa 10:00 - 20:00
- prázdniny, sviatky 10:00 - 21:00



## CENNÍK LETNÁ SEZÓNA 2010

Cenník platný od 28.mája 2010

### VSTUP CELODENNÝ

- dieťa od 3 - 14 r., študenti – karta Euro 26 a ISIC, ZŤP, seniori nad 60 r. 8,50 €
- dospelý 11,00 €
- Vyhne (dieťa, dospelý, senior) 7,50 €
- rodinná cena 2 + 1 (2x dospelá osoba + 1 dieťa do 14 r.) 24,00 €
- rodinná cena 2 + 2 (2x dospelá osoba + 2 dieťa do 14 r.) 30,00 €

### VSTUP 3-HODINOVÝ

- dieťa od 3 - 14 r., študenti – karta Euro 26 a ISIC, ZŤP, seniori nad 60 r. 4,50 €
- dospelý 6,00 €
- Vyhne (dieťa, dospelý, senior) 4,00 €
- rodinná cena 2 + 1 (2x dospelá osoba + 1 dieťa do 14 r.) 13,00 €
- rodinná cena 2 + 2 (2x dospelá osoba + 2 dieťa do 14 r.) 16,50 €

### HODINOVÝ VSTUP

- dieťa od 3 - 14 r., študenti – karta Euro 26 a ISIC, ZŤP, seniori nad 60 r. 1,50 €
- dospelý 2,10 €

### DETI DO 3 ROKOV

- všetky druhy vstupného grátis

### SKUPINY NAD 20 OSôB - VŠETKY KATEGÓRIE

- 3-hodinový vstup 4,50 €
- celodenný vstup 8,50 €

### SKRINKY

- zapožičanie 1,00 €

## CENNÍK - KURTY

- tenisový kurt 1 hodina „full service“ 6,00 €  
úprava kurtov v cene (poliatie, pozametanie), sociálne zariadenia (šatne, sprchy, toalety)
- tenisový kurt 1 4,00 €  
po ukončení hry úprava kurtu klientom, sociálne zariadenia (šatne, sprchy, toalety)
- volejbalový kurt 1 hodina „full service“ 8,00 €  
úprava kurtov v cene (poliatie, pozametanie), sociálne zariadenia (šatne, sprchy, toalety)
- volejbalový kurt 1 6,00 €  
po ukončení hry úprava kurtu klientom, sociálne zariadenia (šatne, sprchy, toalety)
- prenájom celého areálu (2 tenisové kurty, 2 volejbalové kurty) 1 hodina 20,00 €  
sociálne zariadenia (šatne, sprchy, toalety)





## WELLNESS a RELAX

Cenník platný od 22. 2. 2010

Termálny výplavový bazén /1hod. - dospelí 4,00 €  
Termálny bazén a saunový svet /1 hod. 7,00 €  
Termálny bazén a saunový svet /2 hod. 10,00 €  
Saunový svet / 1hod. 8,00 €

Zľavnené kategórie na termálny bazén a saunový svet:

Deti do 5 rokov grátis

Deti 6-12 rokov, seniori nad 60 rokov, ZŤP, obyvatelia Vyhní Zľava 50%

Študenti (po predložení karty ISIC a EURO 26) Zľava 30%

Fitness / 1hod. grátis

Vnútorňá vírivka - jakuzzi - 15 min. /1 os. 2,00 €

Vnútorňá vírivka - jakuzzi - rezervácia celá vírivka /30 min. (max. 4 os. ) 10,00 €

Hydromasážna vaňa /30 min. 3,00 €

Masáž chrbta /20 min. 7,00 €

Masáž chrbát + šija /30 min. 11,00 €

Masáž celotelová /60 min. 18,00 €

Ayurveda masáž /80 min. 32,00 €

Antimigrénová masáž /30 min. 11,00 €

Reflexná masáž chodidiel / 30 min. 11,00 €

Masáž dolných končatín /20 min. 7,00 €

Medová masáž /30 min. 16,00 €

Bowling /30 min. /1 dráha 4,00 €

Squash /1 hod. / ihrisko 6,00 €

RELAX EASY: 2 hod. 16,00 €

Hydromasážna vaňa /30 min.

Termálny výplavový bazén /1 hod.

Masáž chrbát+ šija /30 min.

RELAX MEDIUM: 2,5hod. 20,00 €

Saunový svet /1 hod.

Masáž chrbát + šija /30 min.

Termálny výplavový bazén /1 hod.

RELAX MASSAGE: 2 hod. 20,00 €

Masáž celotelová /1 hod.

Termálny výplavový bazén /1 hod.

RELAX ENERGY: 2,5 hod. 22,00 €

Squash /1 hod.

Saunový svet /1 hod.

Masáž chrbát + šija /30 min.



# ORIENTAČNÁ MAPA



## TIP NA VÝLET

Počas návštevy u nás si nenechajte ujsť :

- prírodný unikát Kamenné more v obci Vyhne
- Vyhniansky Travertín
- prechádzku centrom Banskej Štiavnice - historické mesto zapísané na listine UNESCO, organizujú sa večerné prehliadky so sprievodcom vid' Kalendár podujatí

### Expozície Slovenského banského múzea

- Banská Štiavnica - Banské múzeum v prírode
- Banská Štiavnica - Starý zámok
- Banská Štiavnica - Nový zámok
- Banská Štiavnica - BERGGERICHT Mineralogické expozícia
- Banská Štiavnica - Galéria Jozefa Kollára
- Banská Štiavnica - KAMMERHOF Baníctvo na Slovensku
- Banská Štiavnica - Glanzenberg štôlna

Bane otvorené pre verejnosť

Šachta Ondrej a štôlna Bartolomej

Štôlna Michal

Glanzenberg štôlna

### Hodruša Hámre

- Hornohodrušský banký závod

Prostredná štôlna (Všechsvätých)

### Expozície Múzea vo Svätom Antone

- umenie a história - v bohatom zariadení kaštieľa spoznáte dejiny rodu Koháryovcov a Coburgovcov. V expozícii, sa odzrkadľuje spôsob života, vkus a záľuby týchto dvoch rodín. Vďaka neobvyklej celistvosti, autentickej podobe a rozmanitosti zbierok bol celý komplex v roku 1985 vyhlásený za národnú kultúrnu pamiatku. Z hľadiska pôvodnosti a umelecko-historickej hodnoty je najcennejšou komplexná výmalba kaplnky, ktorá je zasvätená Nanebovzatiu Panny Márie.
- Predná Hora - reprezentatívny poľovnícky zámoček
- poľovníctvo - najväčšia svojho druhu na Slovensku. Expozícia začína historickým vývojom lovu, ktorý bol zdrojom obživy pravekého lovca, prechádza jednotlivými vývojovými stupňami končiac pri súčasnosti. Expozície jednotlivých miestností predstavujú poľovnícke strelectvo - zbrane, strelivo - jeho výroba, chladné zbrane, kuše, balistre a primitívne pytliacke zbrane, sokoliarstvo, rybárstvo. Ďalej štyri miestnosti predstavujúce 4 základné biotopy - prostredie lesné, vodné, nížinné a vysokohorské so základnými druhmi živočíchov a vtákov. Určite sa môžete tešiť na množstvo ďalších zaujímavostí.
- park - súčasťou areálu kaštieľa je aj nádherný park, ktorý voľne prechádza do lesa INFO
- interiéry - medzi najkrajšie miestnosti kaštieľa patria bohato zdobené salóny, Hlavný salón, Hudobný salón, Rímsky salón, ale aj Reprezentačná jedáleň alebo Tyrolská poľovnícka jedáleň, ktoré sú bohato zdobené a vybavené dobovým nábytkom. Okrem miestností sú zaujímavé dlhé (52 metrové) chodby kaštieľa vo Svätom Antone, ktoré sú vyzdobené viac ako tisícovou obrazov a poľovníckych trofejí po bývalých majiteľoch. Návštevníka upútajú dobové fotografie z rôznych kútov Európy i sveta, ktoré navštívili Coburgovci počas svojich ciest a množstvo grafických listov s rôznymi výjavmi, či už poľovníckymi, vojenskými alebo žánrovými.

## TIP NA VÝLET

### Tajchy - umelé vodné nádrže

V okolí Banskej Štiavnice sa nachádza sústava umelých vodných nádrží, tajchov, v ktorých sa akumulovala voda z atmosferických zrážok a následne sa jej energetický potenciál využíval na pohon banských strojov a zariadení. V súčasnosti slúžia na rekreačné účely alebo zdroj užitočnej vody. Tajch Rozgrund dnes slúži ako zdroj pitnej vody pre Banskú Štiavnicu.

Tajch Evička, Tajch Veľká Vindšachta, Tajch Počúvadlo, Tajch Kreschsengrund, Tajchy Veľká a Malá Richňava, Tajch Bakomi, Tajchy Komorské, Tajchy Veľká a Malá Vodárenská, Tajch Červená Studňa, Tajch Ottergrund, Tajch Klinger, Tajchy Horný a Dolný Michalštôlniansky tajch, Tajch Malý kolpašský, Tajch Veľký kolpašský, Tajch Rozgrund, Tajch Bančiansky, Tajch Beliansky, Tajch Halčiansky, Tajch Dolný hodrušský

Medzi najnavštevovanejšie najmä počas letných mesiacov patria:

- Počúvadlo
- Veľké Richňavské jazero
- Tajch Evička
- Veľká Vindšachta

## PODUJATIA V OKOLÍ

V obci a blízkom okolí sa konajú zaujímavé podujatia, ktoré odporúčame navštíviť.

### Každoročné podujatia v obci Vyhne:

7.8.2010

[STEIGER FEST VYHNE 2010](http://www.steiger.sk/sk/kalendar/akcie/steiger-fest-vyhne-2010) - deň otvorených dverí v Pivovari Šteiger. V obci Vyhne sa nachádza najstarší pivovar na Slovensku. Počas tohto dňa môžete nahliadnuť pod pokrievku varenia piva.  
[www.steiger.sk/sk/kalendar/akcie/steiger-fest-vyhne-2010](http://www.steiger.sk/sk/kalendar/akcie/steiger-fest-vyhne-2010)

20.8.-22.8.2010

[Medzinárodný volejbalový turnaj juniorov a junioriek vo volejbale na antuke "Memoriál Júliusa Moru"](#) - tento rok sa koná už 14.ročník, nebude núdza o napínavé športové momenty ani o zábavu.

### Podujatia v Banskej Štiavnici a okolí:

06.08.2010

[Haraburdy \(do 07.08.2010\)](#)

Kde: Kammerhof - nádvorie, Banská Štiavnica

Opis: Burza starých (ne)potrebných vecí. Prineste svoje haraburdy na predaj a možno si aj sami niečo vyberiete.

06.08.2010

[Koncert: Ján Šveda Litecký & Víťazný traktor, P. Bonzo Radványi & The Resonátor](#)

Kde: Počúvadlianske jazero, ski areál, Banská Štiavnica

Opis: Koncert v rámci festivalu Sitno Blues 2010

Ján Šveda Litecký & Víťazný traktor- nestor slov. bluesu, spoluúčinkuje Erich Boboš Procházka

P. Bonzo Radványi & The Resonátors -slovenská bluesová legenda

07.08.2010

[Noc na Starom zámku](#)

Kde: Starý Zámok, Banská Štiavnica

Opis: Neodmysliteľné letné nočné divadelné predstavenia na Starom zámku, ktoré vás uchvátia svojou tajomnou, možno strašidelnou atmosférou.

07.08.2010

[Nezabudnuté remeslá](#)

Kde: Námestie sv. Trojice, Banská Štiavnica

Opis: Festival tradičných remesiel, v tomto roku na tému veštice, čarodejnice a liečiteľa.

07.08.2010

[Banskoštiavnický MTB maratón](#)

Kde: Povrazník a okolie mesta, Banská Štiavnica

Opis: 13. ročník populárneho horského cyklomaratónu v krásnom prostredí Štiavnických vrchov.

07.08.2010

[Podsitiňanske dni hojnosti 2010](#)

Kde: Obec, Prenčov

Opis: Pozývame vás na tretie zo stretnutí jubilejného 10. ročníka tradičného podujatia. V roku 2010 sa bude konať v troch obciach 19.6. - Žibritov, 17.7. - Baďan, 7.8. - Prenčov.

07.08.2010

Obchodné meno a sídlo:

REALYS s.r.o.

IČO: 366 52 709

DIČ: 2022212698

IČ DPH: SK2022212698

Adresa:

Partizánska cesta 97

974 01 Banská Bystrica

Slovensko

tel.: +421 (048) 415 49 52

Zodpovedný vedúci:

Miloš Jedlovský

e-mail: [rezervacie@rekreacnydomvyhne.sk](mailto:rezervacie@rekreacnydomvyhne.sk)

infolinka: +421 (0)917 837 950

web: [www.rekreacnydomvyhne.sk](http://www.rekreacnydomvyhne.sk)

## PODUJATIA V OKOLÍ

07.08.2010

**Podsitiňianske dni hojnosti 2010**

Kde: Obec, Prenčov

Opis: Pozývame vás na tretie zo stretnutí jubilejného 10. ročníka tradičného podujatia. V roku 2010 sa bude konať v troch obciach 19.6. - Žibritov, 17.7. - Baďan, 7.8. - Prenčov.

07.08.2010

**Večer na Tereze u Blaškov**

Kde: Jazero Počúvadlo, Terasa u Blaškov, Počúvadlo

Opis: Hrá country skupina Pacipacific. Podáva sa gurmánska špecialita - pečené prasiatko

07.08.2010

**Koncert: Vladimír Mišík & ETC, Radim Hladík & Blue Effect**

Kde: Počúvadlianske jazero, ski areál, Banská Štiavnica

Opis: Koncert v rámci festivalu Sitno Blues 2010

Vladimír Mišík & ETC - česká big beatová legenda

Radim Hladík & Blue Effect - česká big beatová legenda

08.08.2010

**Festival Rešeto**

Kde: amfiteáter pod Novým zámkom, Banská Štiavnica

Opis: 17.30 Free Voices

19.00 Viktória Matušovová

20.30 Kino: Iron Man 2

08.08.2010

**Amfiteáter kino: Iron Man 2**

Kde: amfiteáter pod Novým zámkom, Banská Štiavnica

Opis: Dvojka pokračuje tam kde skončil prvý diel. Opäť počujeme záverečnú reč Tonyho Stara a jeho priznanie. „I'm Iron Man“ má však o jedného pozorného diváka viac ako sme mysleli.

11.08.2010

**Amfiteáter kino: Sex v meste 2**

Kde: amfiteáter pod Novým zámkom, Banská Štiavnica

Opis: Dva roky po skromnej svadbe Carrie a pána Božského sa štyri priateľky objavia na jednom mieste na svadbe kamošov Anthonyho a Stanforda a premiéra nového filmu Smitha Jarreda, kde sa Samantha blyсне veľmi dobrým PR.

12.08.2010

**4 živly (do 15.08.2010)**

Kde: Kino Akademik, amfiteáter, Banská Štiavnica

Opis: Letný filmový festival

12.08.2010

**Letný filmový festival 4 živly (do 15.08.2010)**

Kde: amfiteáter pod Novým zámkom, kino Akademik, Artcafe, botanická záhrada atď., Banská Štiavnica

Opis: Uvádzame program Letného festivalu 4 živly - HRA

## PODUJATIA V OKOLÍ

13.08.2010

### [Slepačí bujón](#)

Kde: Kaštieľ, Svätý Anton

Opis: Zase jedno nové predstavenie divadelníkov Paradajz Pikčr. Nenechajte si ho ujsť. Srdečne vás pozývame.

14.08.2010

### [Festival bizarných plavidiel \(do 15.08.2010\)](#)

Kde: Počúvadlianske jazero, Počúvadlo

Opis: Pozývame vás na ďalší ročník Festivalu bizarných plavidiel na tajchu.

14.08.2010

### [Večer na Terasu u Blaškov](#)

Kde: Jazero Počúvadlo, Terasa u Blaškov, Počúvadlo

Opis: Hrá country skupina Hurikán. Podáva sa gurmánska špecialita - pečené prasiatko

14.08.2010

### [Luděk Sobota a jeho hostia](#)

Kde: Pivovar ERB - Divadlo, Banská Štiavnica

Opis: Srdečne vás pozývame na zábavné vystúpenie legendárnej osobnosti českého filmového a divadelného sveta. Predstaví sa so svojimi hosťami na nových divadelných doskách.

Účinkujú: Luděk Sobota, Adriena Sobotová, Libor Petrů, Petr Jablonský

15.08.2010

### [Festival Rešeto](#)

Kde: amfiteáter pod Novým zámkom, Banská Štiavnica

Opis: 17.30 Sitňanka

19.00 Piccolo Band Brass Quintet

20.30 Kino: Mamas nad Papas

15.08.2010

### [Amfiteáter kino: Hranica ovládania](#)

Kde: amfiteáter pod Novým zámkom, Banská Štiavnica

Opis: Štyri príbehy filmu tvoria mozaiku osudov niekoľkých manželských, či partnerských dvojíc, ktoré v určitom zlomovom bode života riešia otázky chceného, nechceného, vytúženého alebo zmareného rodičovstva.

17.08.2010

### [Partička](#)

Kde: Amfiteáter pod Novým zámkom, Banská Štiavnica

Opis: Dano Dangl, Lukáš Latinák, Marián Miezga, Richard Stanke a Roman Pomajbo v letnej verzii populárnej televíznej šou.

18.08.2010

### [Amfiteáter kino: Nočná mora z Elm street](#)

Kde: amfiteáter pod Novým zámkom, Banská Štiavnica

Opis: Skupinku študentov z predmestia viaže jedno spoločné puto - všetkých v spánku prenasleduje Freddy Krueger, desivý znetvorený vrah.

## PODUJATIA V OKOLÍ

19.08.2010

[Capalest](#) (do 22.08.2010)

Kde: Banská Štiavnica, Banská Štiavnica

Opis: medzinárodný festival

20.08.2010

[Slepačí bujón](#)

Kde: Kaštieľ, Svätý Anton

Opis: Zase jedno nové predstavenie divadelníkov Paradajz Pikčr. Nenechajte si ho ujsť. Srdečne vás pozývame.

21.08.2010

[Noc na Starom zámku](#)

Kde: Starý Zámok, Banská Štiavnica

Opis: Neodmysliteľné letné nočné divadelné predstavenia na Starom zámku, ktoré vás uchvátia svojou tajomnou, možno strašidelnou atmosférou.

21.08.2010

[Večer na Terasu u Blaškov](#)

Kde: Jazero Počúvadlo, Terasa u Blaškov, Počúvadlo

Opis: Hrá country kapela Colorado. Podáva sa gurmánska špecialita - pečené prasiatko

22.08.2010

[Festival Rešeto](#)

Kde: amfiteáter pod Novým zámkom, Banská Štiavnica

Opis: 18.00 Slepačí bujón

20.30 Kino: Ako si vycvičiť draka

22.08.2010

Amfiteáter kino: [Ako vysvičiť draka](#)

Kde: amfiteáter pod Novým zámkom, Banská Štiavnica

Opis: Vikingovia sú tvrdohlavý národ a len veľmi neradi menia svoje zvyky. Žijú v dedinke na ostrove v mori a ich najväčší problém sú draci, ktorí kradnú ovce, ničia obydlia, ale to je vikingský chlebiček – cez deň opravovať domy, v noci bojovať.

25.08.2010

Amfiteáter kino: [Zatmenie](#)

Kde: amfiteáter pod Novým zámkom, Banská Štiavnica

Opis: Po návrate milovaného Edwarda, sa Belle vracia aj chuť do života. S tým sú však spojené ďalšie problémy.

28.08.2010

[Halušková párty](#)

Kde: Ranč Nádej, Svätý Anton

Opis: 7.ročník Halušková párty v spolupráci s OZ Margarétka a OZ Ranč Nádej

## PODUJATIA V OKOLÍ

28.08.2010

[Večer na Terasu u Blaškov](#)

Kde: Jazero Počúvadlo, Terasa u Blaškov, Počúvadlo

Opis: Hrá country skupina Hurikán. Podáva sa gurmánska špecialita - pečené prasiatko

29.08.2010

[Festival Rešeto](#)

Kde: amfiteáter pod Novým zámkom, Banská Štiavnica

Opis: 17.30 Texasky

17.30 Grassland

20.30 Kino: Princ z Perzie: Piesky

29.08.2010

Amfiteáter kino: [Princ z Perzie - Piesky času](#)

Kde: amfiteáter pod Novým zámkom, Banská Štiavnica

Opis: Krátky prológ predstavuje Dastana, chlapca z ulice, čo sa dostane na dvor perzského kráľa ako ten s dobrým srdcom. Získa dvoch súrodencov, otca i strýka.

03.09.2010

Amfiteáter kino: [Schrek 3 - Zvonec a koniec](#)

Kde: amfiteáter pod Novým zámkom, Banská Štiavnica

Opis: Shrek, zelený obor so srdcom zo zlata, sa vracia na plátna kín v treťom pokračovaní úspešnej animovanej série pre celú rodinu!

04.09.2010

[Dni Sv. Huberta](#) (do 05.09.2010)

Kde: Kaštieľ vo Sv. Antone, Svätý Anton

Opis: každoročné podujatie

04.09.2010

[Dni sv. Huberta](#) (do 05.09.2010)

Kde: Kaštieľ vo Sv. Antone, Svätý Anton

Opis: celoslovenské poľovnícke slávnosti

04.09.2010

[Hráme na ľudovú nôtu](#)

Kde: Jazero Počúvadlo, Terasa u Blaškov, Počúvadlo

Opis: Večer pre vás hrá ľudová hudba Kovačovci z Hrochoti, hosťom večera je spevokol Baďančianka. Podáva sa gurmánska špecialita - pečené prasiatko

04.09.2010

Kino: [Schrek 3 - Zvonec a koniec](#)

Kde: Kino Akademik, Nám. sv. Trojice 3, Banská Štiavnica

Opis: Shrek, zelený obor so srdcom zo zlata, sa vracia na plátna kín v treťom pokračovaní úspešnej animovanej série pre celú rodinu!

## PODUJATIA V OKOLÍ

10.09.2010

[Haraburdy](#) (do 11.09.2010)

Kde: Kammerhof - nádvorie, Banská Štiavnica

Opis: Burza starých (ne)potrebných vecí. Prineste svoje haraburdy na predaj a možno si aj sami niečo vyberiete.

10.09.2010

[Salamandrové dni](#) (do 11.09.2010)

Kde: Banská Štiavnica, Banská Štiavnica

Opis: Najvýznamnejší mestský sviatok Banskej Štiavnice, oslava baníckej histórie mesta

11.09.2010

[Noc na Starom zámku](#)

Kde: Starý Zámok, Banská Štiavnica

Opis: Neodmysliteľné letné nočné divadelné predstavenia na Starom zámku, ktoré vás uchvátia svojou tajomnou, možno strašidelnou atmosférou.

11.09.2010

[Večer na Terasu u Blaškov](#)

Kde: Jazero Počúvadlo, Terasa u Blaškov, Počúvadlo

Opis: Hrá country kapela Hurikán. Podáva sa gurmánska špecialita - pečené prasiatko

02.10.2010

[Hubertova jazda](#)

Kde: Ranč Nádej, Svätý Anton

Opis: 8.ročník - Hubertova jazda spojená s westernovým pretekom

13:00 Slávnostný nástup

17:00 Hon na líšku

06.10.2010

[Konferencia Banskoštiavnické dni](#) (do 08.10.2010)

Kde: SPŠ SS, Banská Štiavnica

Opis: 12. ročník konferencie pre mierové využívanie atómovej energie, radiačná ochrana, enviromentálne vzťahy a komunálny odpad.

07.11.2010

[Heligonkári](#)

Kde: Kultúrny dom, Svätý Anton

Opis: celoslovenská prehliadka

10.12.2010

[Štyavnycký vianočný jarmok](#) (do 11.12.2010)

Kde: Kammerhof - nádvorie, Banská Štiavnica

Opis: Vianočné remeselné trhy s príjemnou atmosférou. Pobožkáte sa pod zamrznutým imelom, nakúpíte darčeky, zabavíte sa, niečo zjete, vypijete ... prídte, neobanujete.